



Journée Klimapakt fir Betriber 2026

24 juin 2026



LE GOUVERNEMENT
DU GRAND-DUCHÉ DE LUXEMBOURG



LUXINNOVATION
#MakingInnovationHappen

klimapaktfirbetriber.lu

Mots de bienvenue



Fenn Faber
Klima-Agence - Directeur



Mario Grotz
Luxinnovation - CEO



Energieeffizienz mit dem E-Tool

Entwicklung & Erfahrungen



Marcel Quinten
Handwerkskammer des Saarlandes

Energieeffizienz mit dem E-Tool

Entwicklung & Erfahrungen



Handwerkskammer
des Saarlandes

Mittelstandsinitiative
Energiewende und
Klimaschutz



Inhalt

- Wir müssen mehr tun!
- Was wir tun können
 - E-Tool / Mittelstandsinitiative / Klimapakt
 - Ergebnisse / Erfahrungen
- Was Sie mitnehmen sollten



Wir müssen mehr tun!



Alle sind betroffen: Luxemburg

Der Klimawandel und die Juli-Flut

Die Prognosen sind eindeutig: Der Klimawandel lässt Wetterereignisse wie das Juli-Hochwasser häufiger und intensiver werden.



Echternach zählte bei den Überschwemmungen Mitte Juli zu den am stärksten betroffenen Gebieten in Luxemburg. Es blieb aber beim Materialschaden. Foto: Gerry Huberty

<https://www.wort.lu/luxemburg/der-klimawandel-und-die-juli-flut/1122951.html>

Klimawandel

Kein Sommer wie immer - auch nicht in Luxemburg

21.7.2022, 16:02 (CEST), letztes Update: 21.7.2022, 16:22 (CEST)

Temperaturen an die 40 Grad Celsius. Menschen, Tiere und Pflanzen, die unter der Hitze leiden - ist das wirklich ein Sommer wie immer schon in Luxemburg?



Mit dem Klimawandel nimmt die Zahl der Extremwetter-Ereignisse zu: Das Bild zeigt Tornadoschäden im Süden von Luxemburg im August 2019.

Foto: Anthony Dehez/BELGA/dpa

<https://dpa-factchecking.com/luxemburg/220721-99-106913/>

Alle sind betroffen: Saarland



Alle sind betroffen

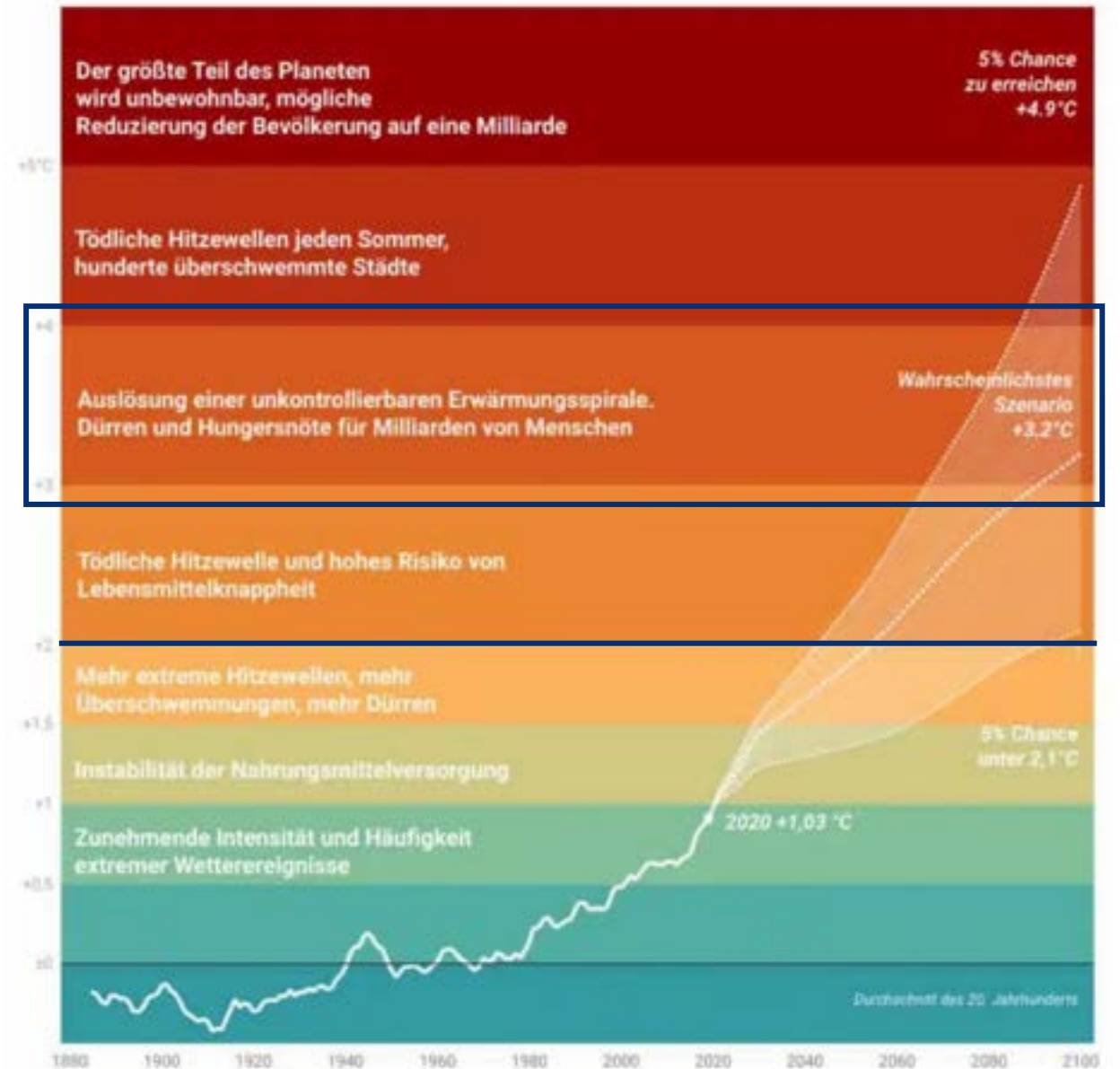
US-Wetterbehörde meldet: Wärmstes Jahr der Menschheitsgeschichte droht

12.08.2026, 14:53 Uhr
Von: Moritz Bletzinger



El Niño ist nun offiziell eingetreten – die US-Wetterbehörde NOAA schlägt Alarm. Bis Herbst könnte sich die Lage drastisch verschärfen.

<https://www.fr.de/panorama/el-nin-offiziell-ingetreten-waermstes-jahr-der-menschheitsgeschichte-droht-zr-94347645.html>



<https://www.mimikama.org/15-grad-sind-doch-gar-nicht-schlimm/>

Was wir tun können

- Jeder Beitrag zählt und ist wichtig
- Gezielte Unterstützung der Betriebe
 - Beratung (→ Hilfe zur Selbsthilfe)
 - Werkzeuge (→ z.B. E-Tool)
 - Förderung (→ niedrigschwellig)
 - Zusammenarbeit (→ Netzwerke)
 - Gesetzliche Anreize (→ Vergünstigungen)



Die Mittelstandsinitiative

HANDWRK +
ENERGIEWENDE
= ZUKUNFT



Die Mittelstandsinitiative

Projektbeteiligte:

- Umweltzentren des Handwerks, ZDH, BMWK

Ziel:

- Handwerk bei der Energiewende unterstützen
- Entwicklung praxisorientierter Instrumente zur Steigerung der Energieeffizienz in den Betrieben
- Einstiegsberatung

Kollaboration:

- bereits über **85** Partner im Bundesgebiet
- Handwerkskammern, Handwerksverbände, Energieagenturen etc.



Die Mittelstandsinitiative



> 6.600

Betriebsberatungen

> 5.000

Registrierungen am E-Tool



> 85

Transferpartner

MIE
Mittelstandsinitiative

80

Modellbetriebe

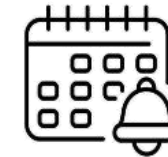


> 1.500

Presseartikel (Print-/Onlinemedien)

> 1.700

Veranstaltungen mit MIE-Beiträgen



∅ 51.500 kWh

Energie-Einsparung pro umsetzendes Unternehmen

∅ 116.000 €

Effizienz-Invest pro umsetzendes Unternehmen

Die Mittelstandsinitiative

Instrumente (Auszug)

Effizienz-Steckbriefe



Quelle: Handwerkskammer zu Leipzig

Modellbetriebs-Broschüren



Quelle: Saar-Lor-Lux Umweltzentrum

Praxisbeispiele



Quelle: Handwerkskammer zu Leipzig

Filmmaterial



Die Mittelstandsinitiative

Leitfaden Energieeffizienz im Handwerk

- www.energieeffizienz-handwerk.de



Das E-Tool

- www.e-tool.de



Das E-Tool



Losgehen und Mitmachen

Mehrwert für die Betriebe

- **Orientierung:** Besseres Verständnis für den Betrieb (Kosten → Überraschungen)
→ Beraterunterstützung: Wo fange ich an – wie baue ich auf?
- **Energiesicherheit:** Reduzierung von Energiekosten und Energiepreisrisiken
→ PV-Eigenverbrauch verringert z.B. die Marktabhängigkeit
- **Fördermittel:** Viele Maßnahmen müssen nicht alleine gestemmt werden
→ Lux: *Loi environnement, Fit 4 Sustainability, SME-Packages...*
- **Zukunftsfähigkeit:** Zentrale Informationen für Berichterstattung
→ Energie- & Emissionsbilanz zentral für Standards (ESRS/VSME/...)
→ Modernisierung + Innovation = verbesserte Wettbewerbsfähigkeit
- **Emissionsreduktion:** Direkter Einfluss auf den Klimawandel
→ Jedes Projekt zählt und macht die Welt ein klein wenig besser!

Das E-Tool Webportal

Vom Energiebuch zum E-Tool

- Hilfe für am Energiethema interessierte Betriebsinhaber
- kostenlose & handwerksgerechte Unterstützung
- strukturierte Erfassung und zentrale Sammlung aller wichtigen betrieblichen Energiedaten
- Entscheidungsbasis für künftiges Handeln
- Digital: → ab 2018: MS Excel-Version
→ ab 2021: Webportal (e-tool.de)
- 2022-23: Weiterentwicklung Emissionsbilanz
→ Scope 1 + 2
- 2024-25: Entwicklung Scope 3 und GHG-Konformität



Das E-Tool Webportal

Funktionalität

- **Energiebilanzierung** – von Versorgerdaten bis zum Maschinenpark
- **Vollwertiger CO₂-Fußabdruck** - GHG Scope 1+2 sowie Scope 3
- „**Geführter Modus**“ leitet durch die Dateneingabe
- **Automatisierte Auswertung / Umrechnung / Darstellung**
(z.B. Witterungsbereinigung, Gesamtverbräuche und Kosten, Kennzahlenberechnung, CO₂-Emissionen, Verbrauchs-Grafiken...)
- „**Energie-Cockpit**“ inkl. Benchmarking („alles im Blick“)
- **Vielfältige Zusatztools:** PV-Auslegung, Lastgangauswertung, ...
- **Modularität:** neue Anforderungen → neue Module (z.B. VSME)



Das E-Tool Webportal

■ Kollaborationen

- „Zukunftskompass Handwerk“: Schnittstelle zum VSME-Tool für Deutschland
- „E-Tool Kultur“: Adaption für den Kulturbereich (Leipzig/Dresden → bundesweit)
- „Netzwerkarbeitsbuch“ der Initiative Energie- und Klimaschutznetzwerke (IEEKN)
- E-Tool Luxemburg, ...

■ Lessons-learned

- **Verständnis:** Kleinere Betriebe → größere zeitliche Herausforderung → Dran bleiben!
- **Klein anfangen – groß denken:** Stand-by / Druckluft / Beleuchtung / Heizungsregelung
- **Komplexität:** Überforderung, wenn zu groß → auch unvollständige Daten sind hilfreich
- **Unterstützungsstruktur:** Einführungsveranstaltungen / Support → Berater
- **Verantwortlichkeiten:** Einbezug der Geschäftsführung / klare Rollenverteilung
- **Darüber sprechen:** Regelmäßige Kommunikation

„Take-Home-Message(s)“

**Wir müssen etwas tun,
um den Klimawandel zu stemmen!**

**Lassen Sie uns das gemeinsam tun und
voneinander lernen!**

Suchen Sie sich Unterstützung!

**Nutzen Sie die Instrumente, die es gibt
und die entwickelt werden!**





Charles Hurt

Ministère de l'Environnement, du Climat et de la Biodiversité



Coordinateur général
Premier Conseiller de Gouvernement



Gilles Scholtus

Ministère de l'Économie



Chargé de la direction générale
Premier Conseiller de Gouvernement



Parcours de l'entreprise au sein du Klimapakt fir Betriber

Comment réussir la transition ?



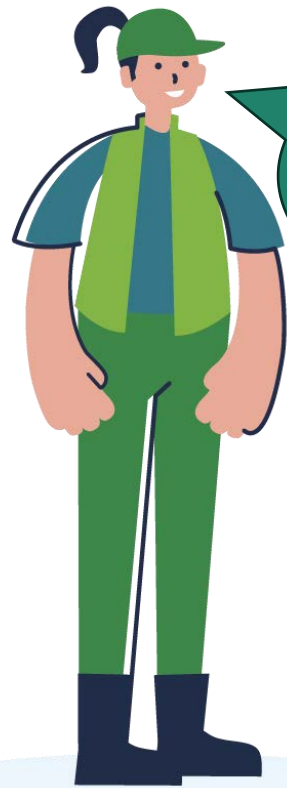
LE GOUVERNEMENT
DU GRAND-DUCHÉ DE LUXEMBOURG



LUXINNOVATION
#MakingInnovationHappen

[klimapaktfirbetriber.lu](https://www.klimapaktfirbetriber.lu)

Lena



Je m'appelle Lena.
Je vends, répare et
entretiens des vélos.

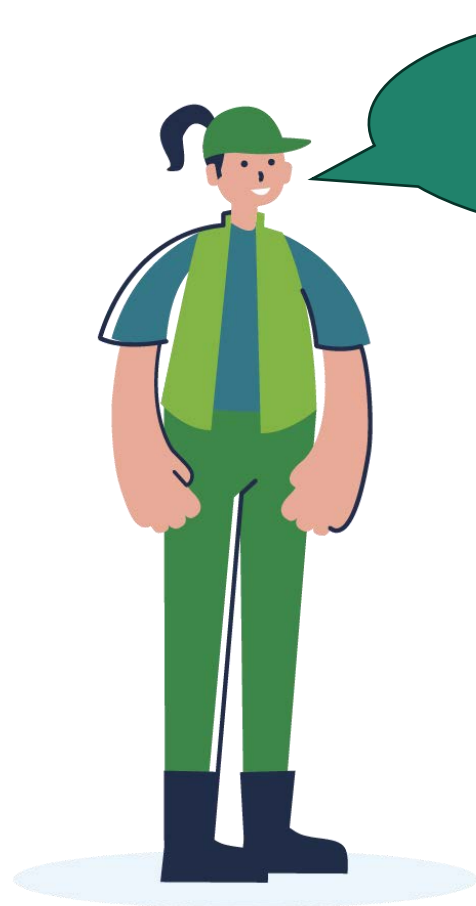


Lena a une boutique de vélos avec un atelier. Elle propose des services d'entretien et de réparation à domicile. **Elle constate l'augmentation progressive de ses factures d'énergie.**

M'informer

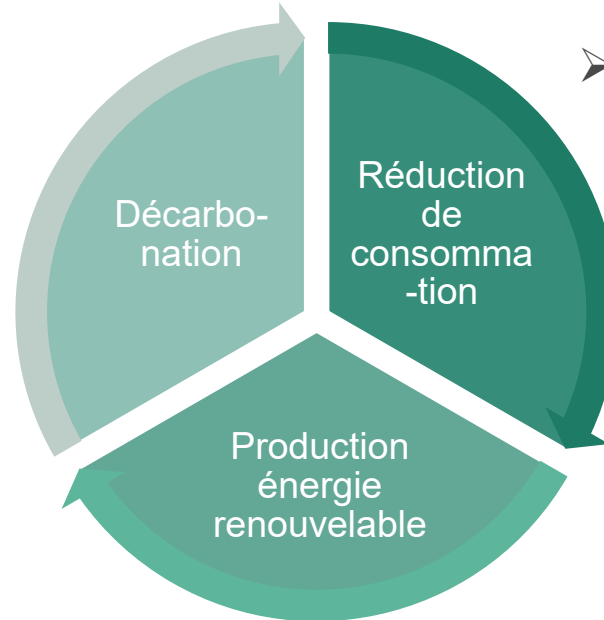


Analyser ma situation



Où se trouve mon potentiel?

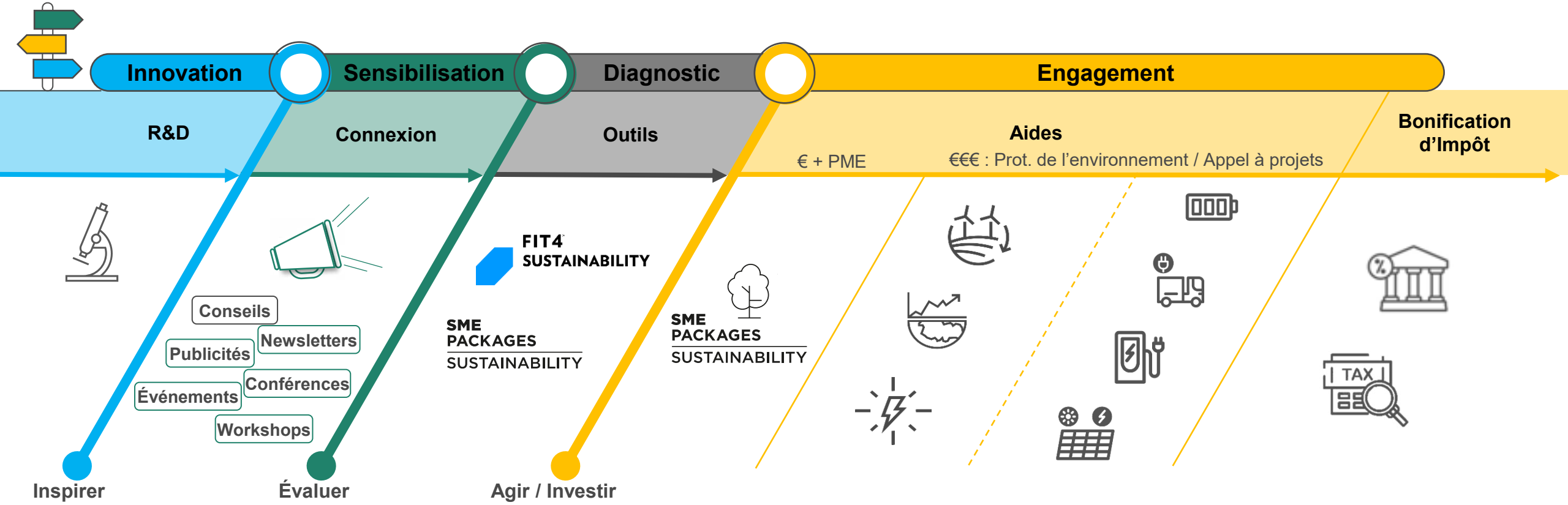
➤ Mobilité électrique



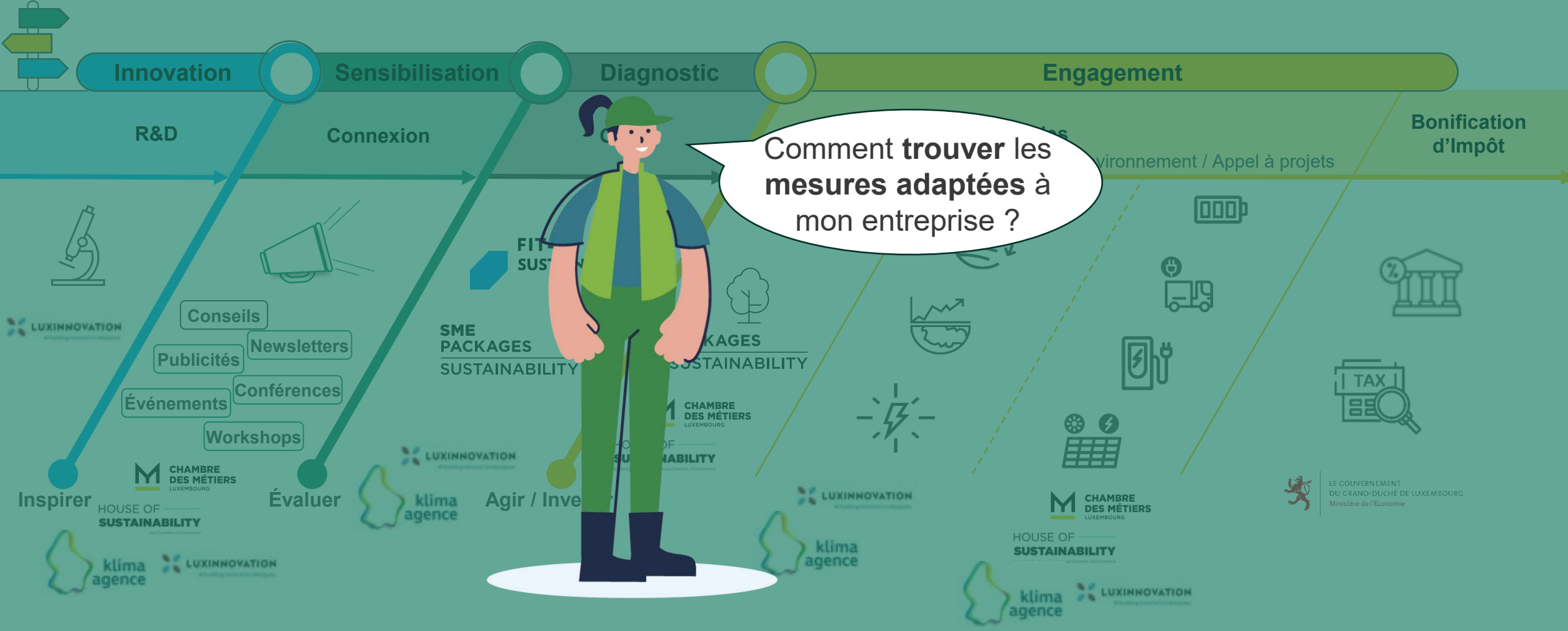
- Éclairage
- Air comprimé
- Chauffage
- Eau chaude
- Ventilation
- Climatisation

- Installation PV
- Partage d'électricité

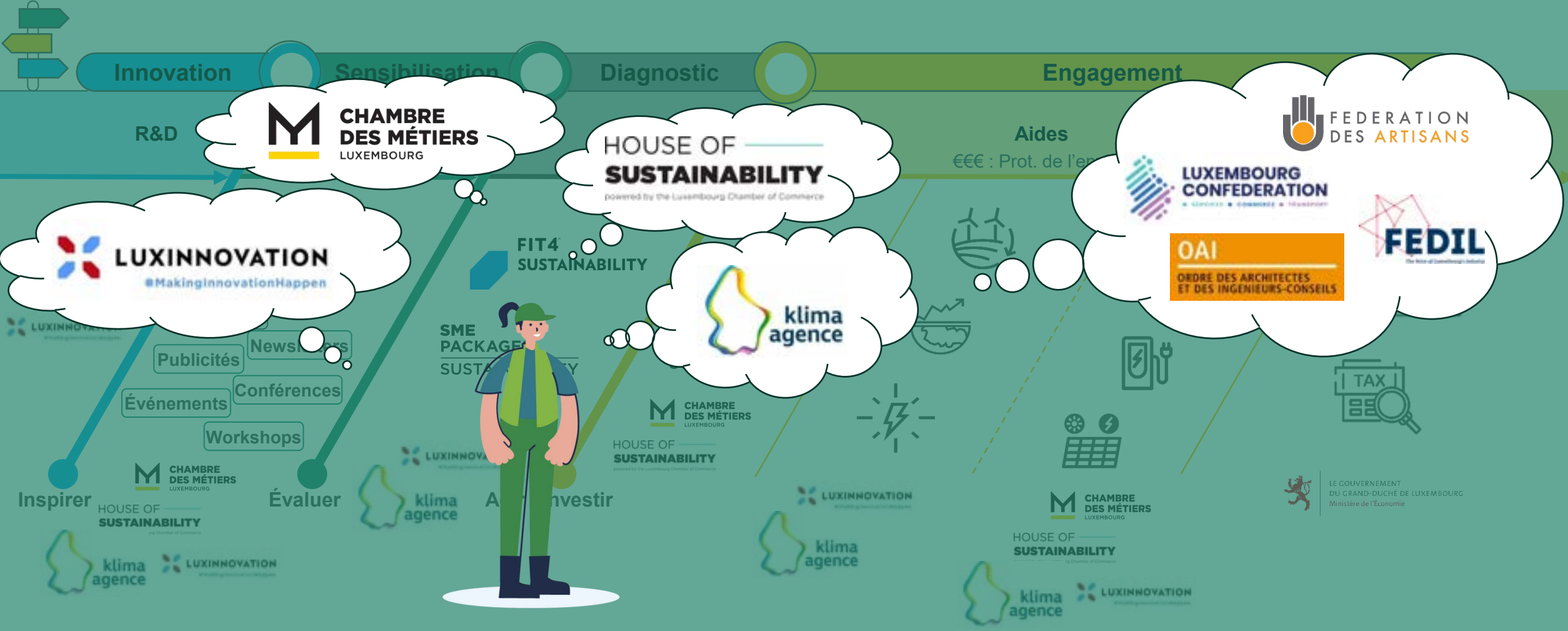
Support pour les entreprises



Support pour les entreprises

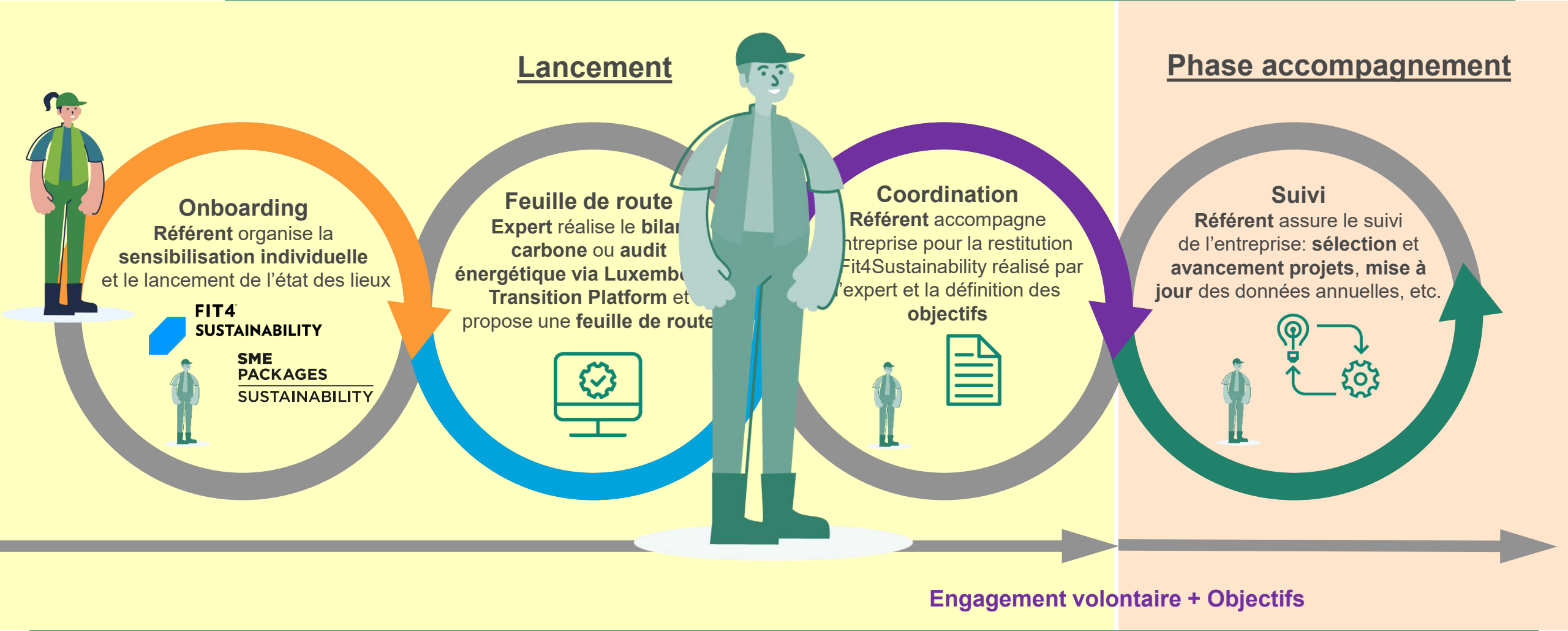


Support pour les entreprises

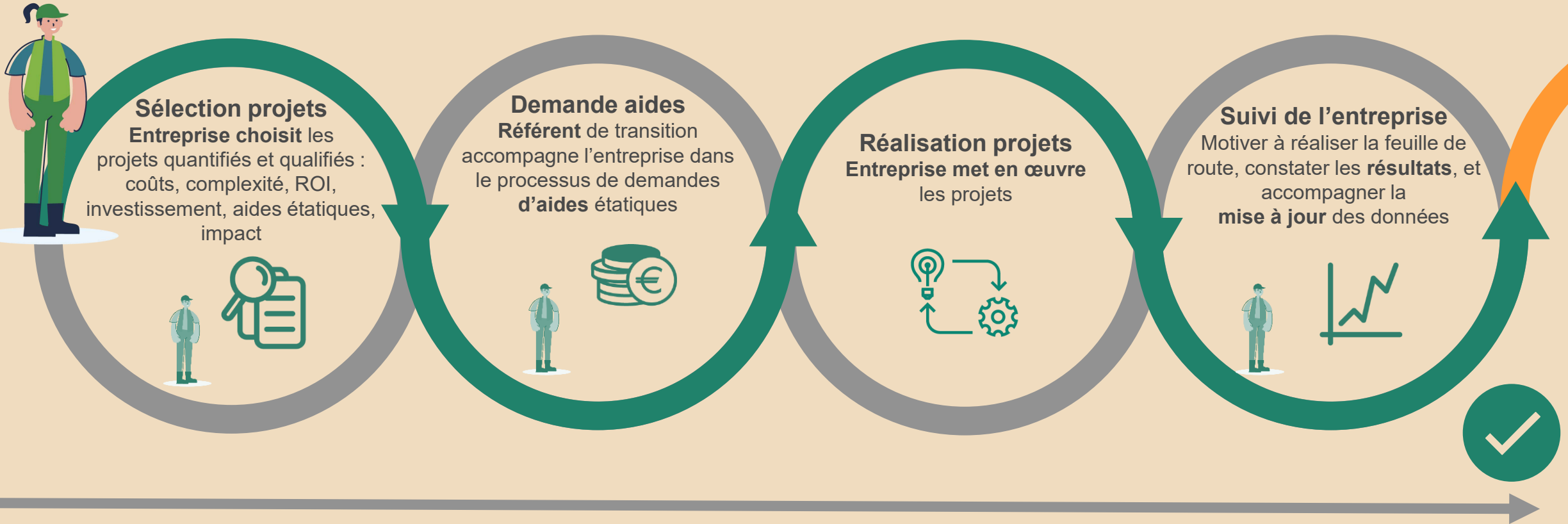


LE GOUVERNEMENT DU GRAND-DUCHÉ DE LUXEMBOURG
 Ministère de l'Économie

Accompagnement – parcours client



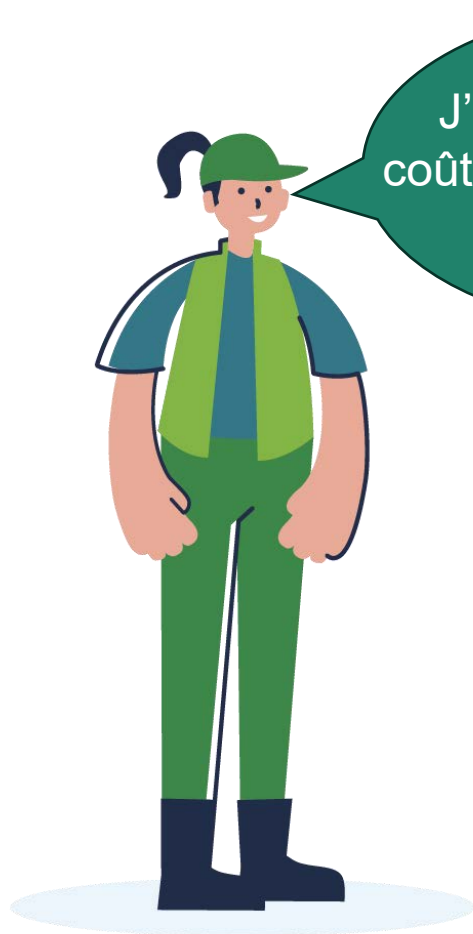
Phase d'accompagnement



Réseau des référents de transition

The central graphic shows a laptop displaying the KlimaPakt website. The website content includes the title "Les mesures de notre catalogue" and three main categories: "Analyse de situation énergétique de son entreprise", "Application de solutions électriques", and "Mettre une infrastructure de charge pour véhicules électriques en entreprise". The laptop is surrounded by various partner logos including "CHAMBRE DES MÉTIERS LUXEMBOURG", "SUSTAINABLE HANDWIERK BY CHAMBRE DES METIERS", "LUXINNOVATION #MakingInnovationHappen", "HOUSE OF SUSTAINABILITY powered by the Luxembourg Chamber of Commerce", "NATIONAL BUSINESS RELATIONSHIP", and "klima agence".

Résultat



J'ai pu maîtriser mes coûts énergétiques grâce au KPB

1

Contact
Réfèrent de transition

2

Gain court terme

3

Gain long terme

HOUSE OF
SUSTAINABILITY
powered by the Luxembourg Chamber of Commerce

**SUSTAINABLE
HANDWIERK**
BY CHAMBRE DES METIERS

CHAMBER
OF COMMERCE
LUXEMBOURG
POWERING BUSINESS

LUXINNOVATION
#MakingInnovationHappen

CHAMBRE
DES MÉTIERS
LUXEMBOURG

NATIONAL
BUSINESS
RELATIONSHIP

- **Accompagnement** personnalisé
- **Suivi** de mes **consommations**
- **Accès aides** facilité
- **Économies énergie** et **réduction des coûts opérationnels**
- Support définition **stratégie**
- **Suivi impact** des investissements / mesures
- **Résilience ++**
- **Compétitivité ++**



Table Ronde : **Référents de transition**

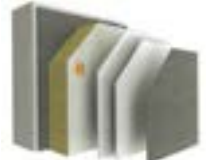
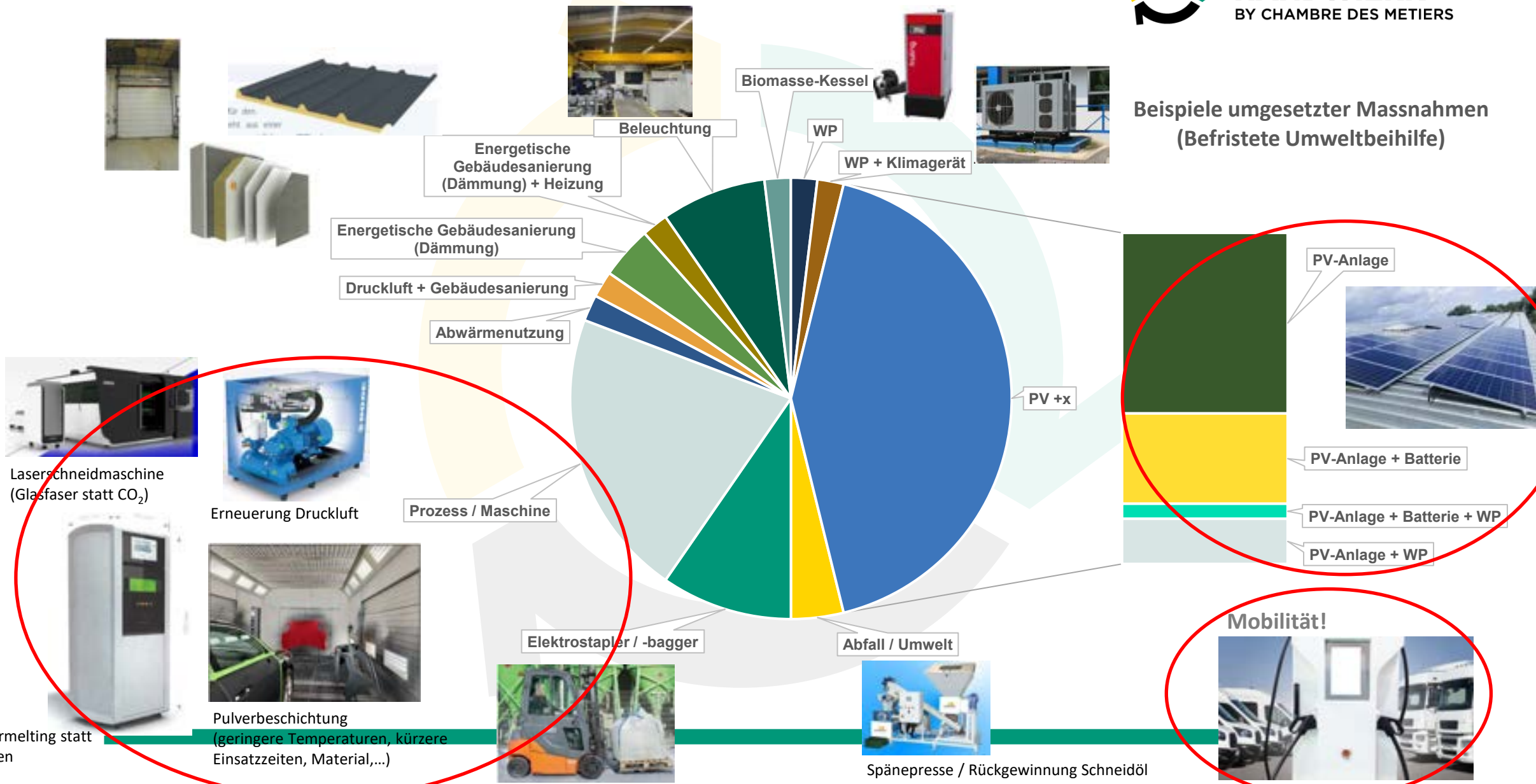
Samuel Gillessen
Klima-Agence



Ralf Cavelius
Sustainable Handwerk



Überblick von Maßnahmen zur Dekarbonisierung



Laserschneidmaschine (Glasfaser statt CO₂)

Erneuerung Druckluft

Lasermelting statt Fräsen

Pulverbeschichtung (geringere Temperaturen, kürzere Einsatzzeiten, Material,...)

Spänepresse / Rückgewinnung Schneidöl

Mobilität!

Energetische Gebäudesanierung (Dämmung) + Heizung

Energetische Gebäudesanierung (Dämmung)

Druckluft + Gebäudesanierung

Abwärmernutzung

Prozess / Maschine

Elektrostapler / -bagger

Abfall / Umwelt

Biomasse-Kessel

WP

WP + Klimagerät

PV +x

PV-Anlage

PV-Anlage + Batterie

PV-Anlage + Batterie + WP

PV-Anlage + WP



Table Ronde : **Référents de transition**

Samuel Gillessen
Klima-Agence



Ralf Cavelius
Sustainable Handwerk





KlimaPakt **FIR BETRIBER**

Mir engagéieren eis fir d'Klima an d'Energietransitioun



LE GOUVERNEMENT
DU GRAND-DUCHÉ DE LUXEMBOURG



LUXINNOVATION
#MakingInnovationHappen

klimapaktfirbetriber.lu