



Journée Klimapakt fir Betriber 2026

24 juin 2026



LE GOUVERNEMENT
DU GRAND-DUCHÉ DE LUXEMBOURG



LUXINNOVATION
#MakingInnovationHappen

[klimapaktfirbetriber.lu](https://www.klimapaktfirbetriber.lu)

Mots de bienvenue



Fenn Faber
Klima-Agence - Directeur



Mario Grotz
Luxinnovation - CEO



Energieeffizienz mit dem E-Tool

Entwicklung & Erfahrungen



Marcel Quinten
Handwerkskammer des Saarlandes



Charles Hurt

Ministère de l'Environnement, du Climat et de la Biodiversité



Coordinateur général
Premier Conseiller de Gouvernement



Gilles Scholtus

Ministère de l'Économie



Chargé de la direction générale
Premier Conseiller de Gouvernement



Parcours de l'entreprise au sein du Klimapakt fir Betriber

Comment réussir la transition ?



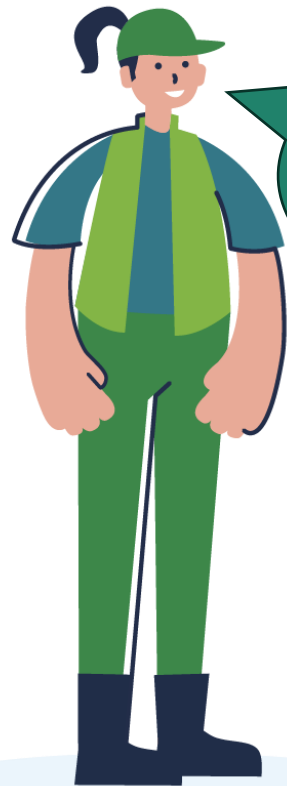
LE GOUVERNEMENT
DU GRAND-DUCHÉ DE LUXEMBOURG



LUXINNOVATION
#MakingInnovationHappen

[klimapaktfirbetriber.lu](https://www.klimapaktfirbetriber.lu)

Lena



Je m'appelle Lena.
Je vends, répare et
entretiens des vélos.

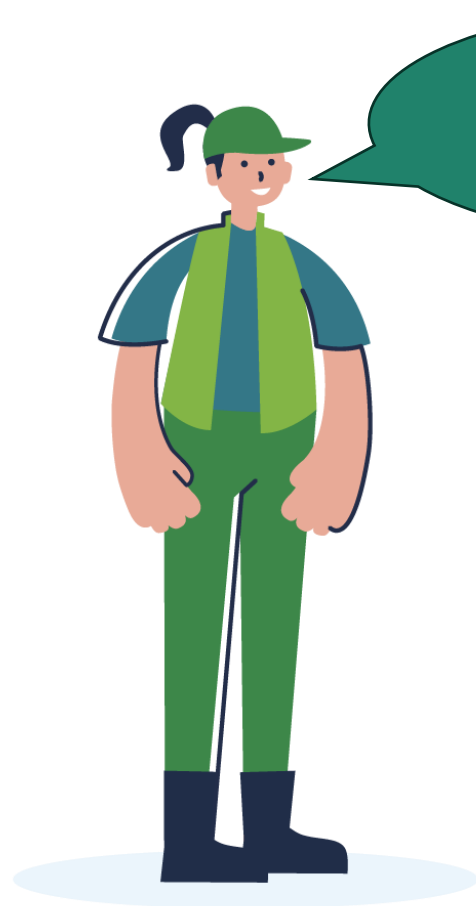


Lena a une boutique de vélos avec un atelier. Elle propose des services d'entretien et de réparation à domicile. **Elle constate l'augmentation progressive de ses factures d'énergie.**

M'informer

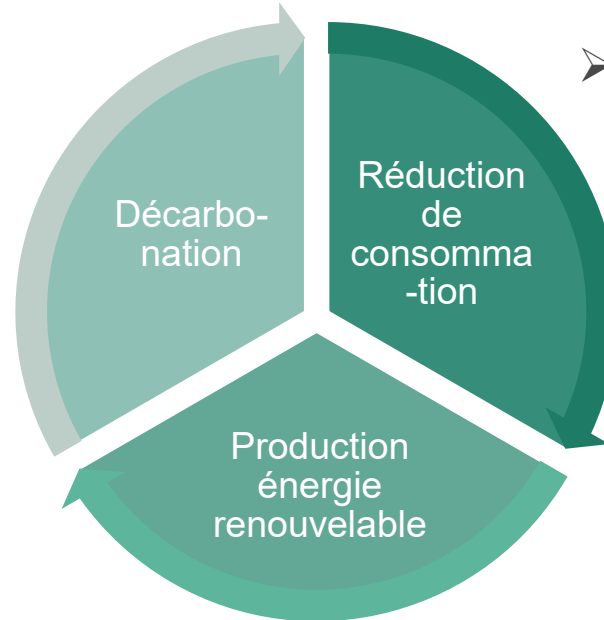


Analyser ma situation



Où se trouve mon potentiel?

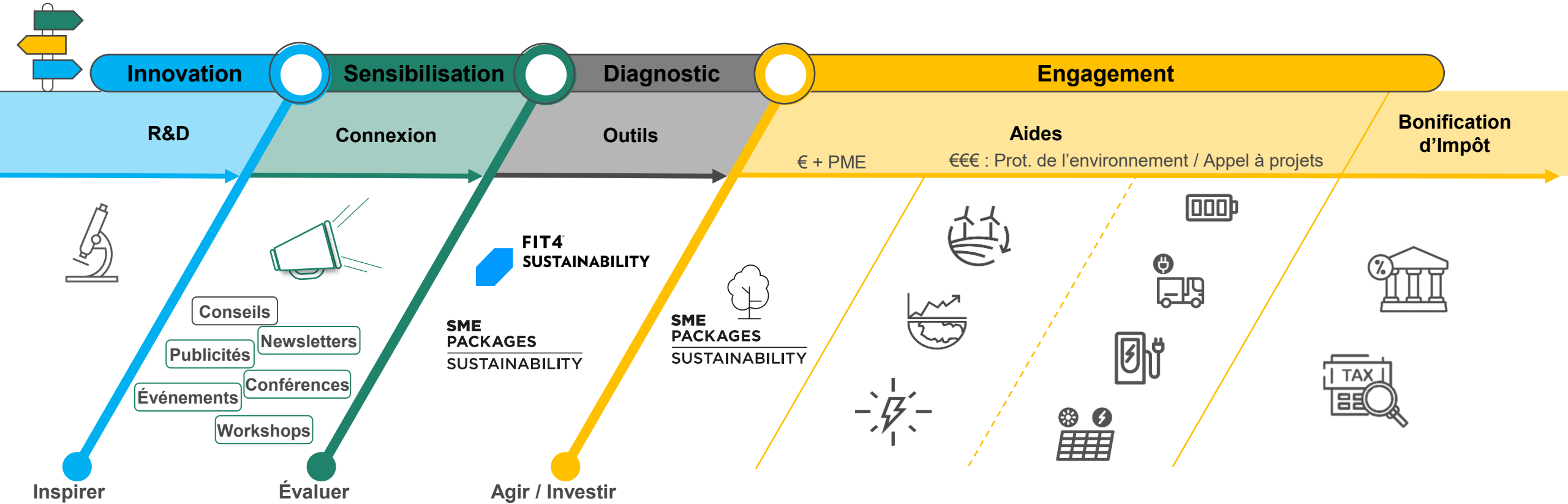
➤ Mobilité électrique



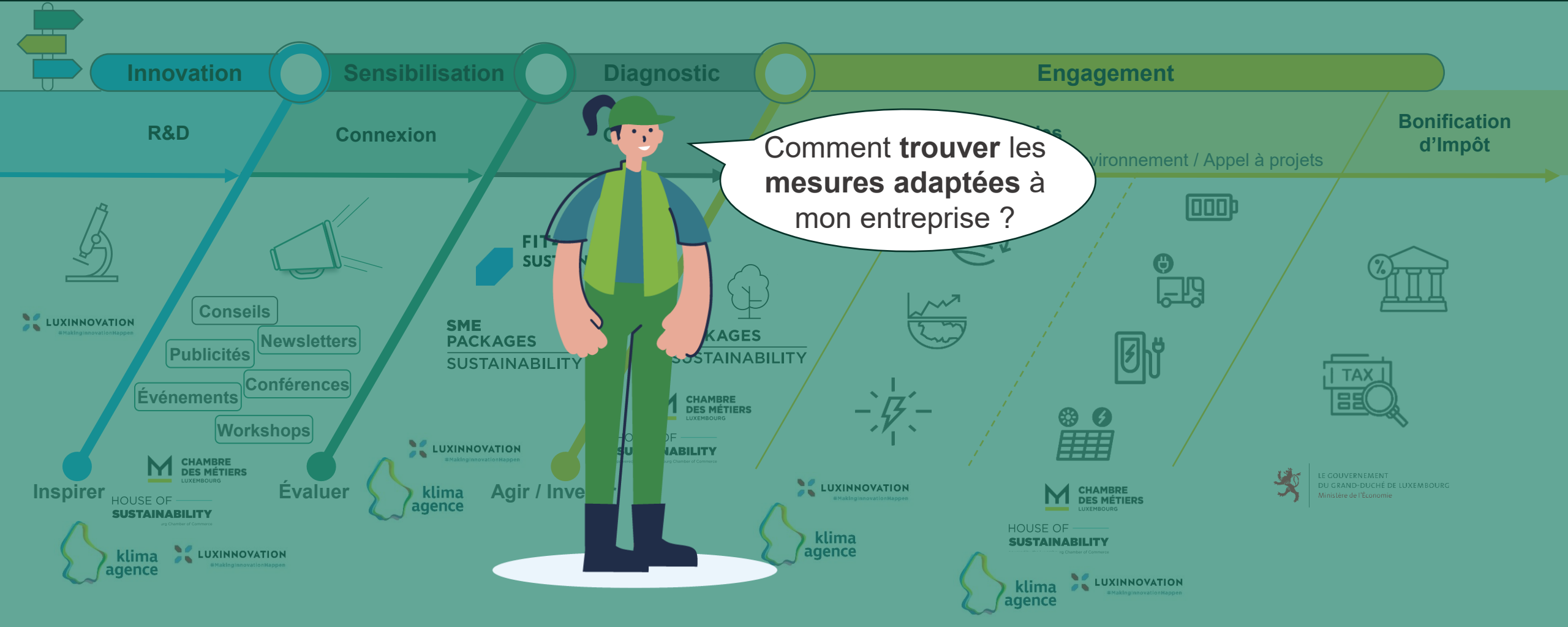
- Éclairage
- Air comprimé
- Chauffage
- Eau chaude
- Ventilation
- Climatisation

- Installation PV
- Partage d'électricité

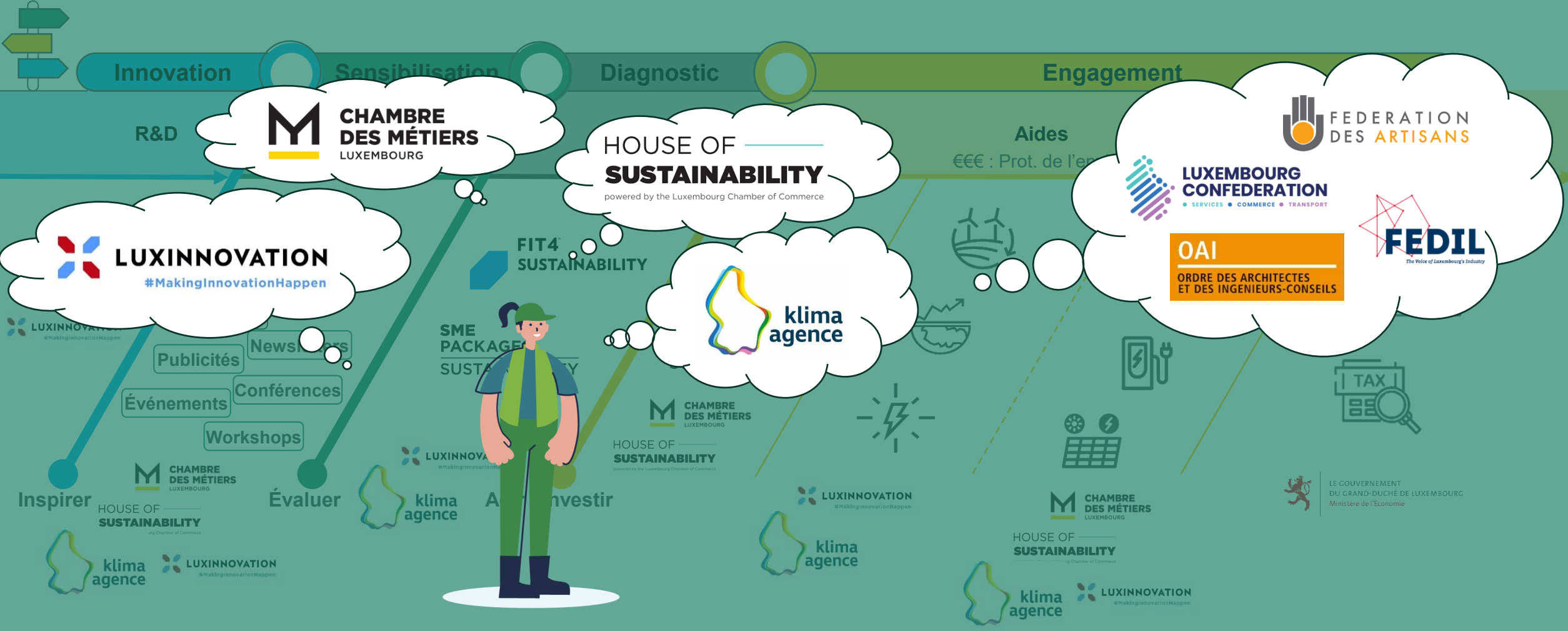
Support pour les entreprises



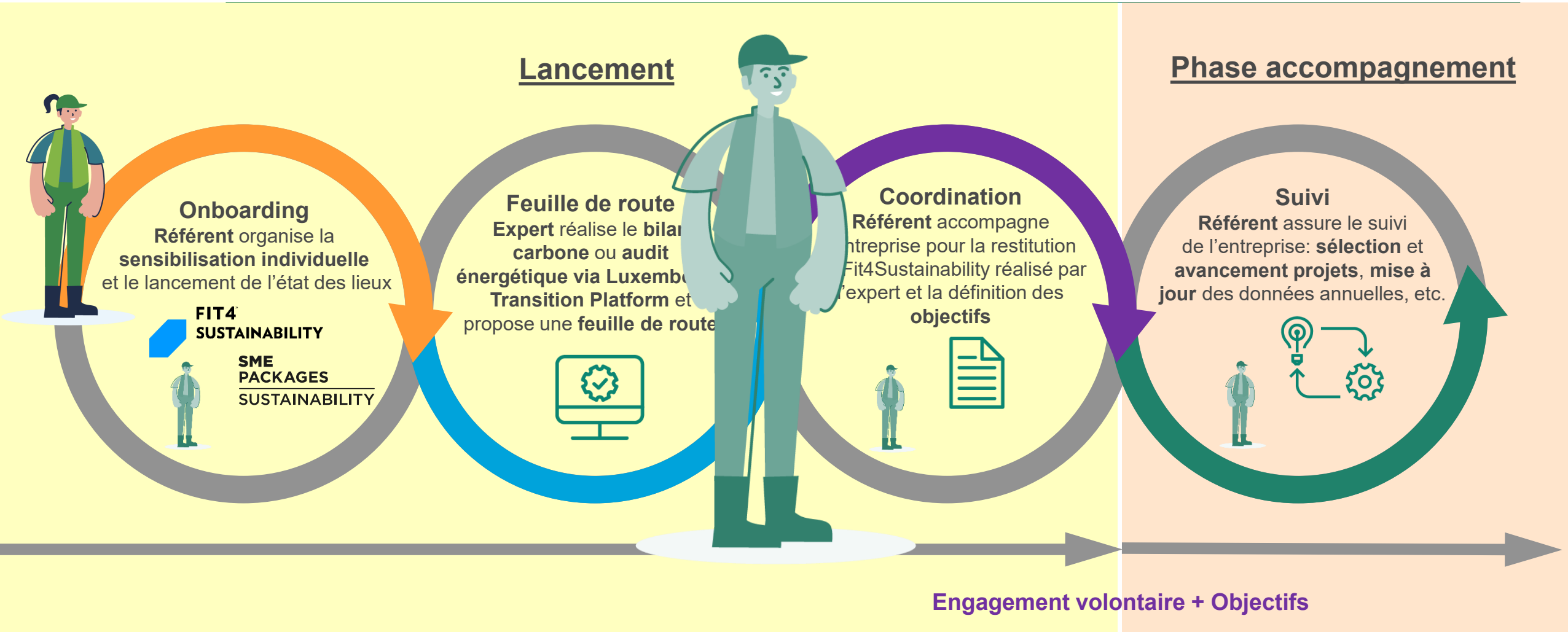
Support pour les entreprises



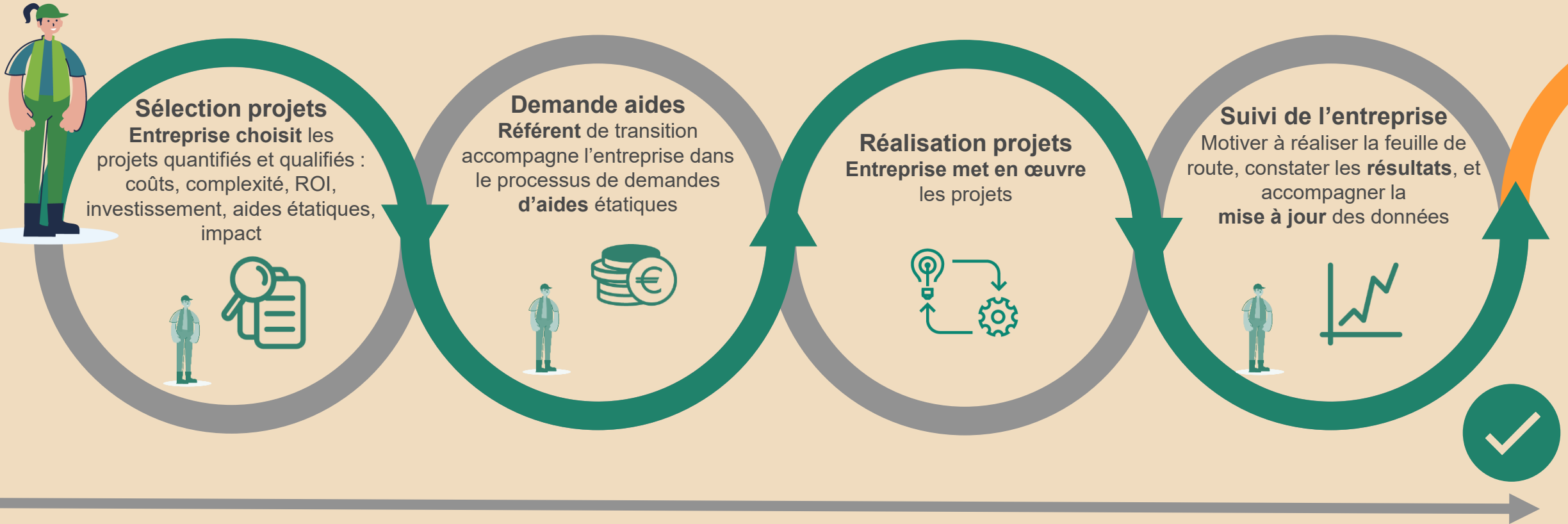
Support pour les entreprises



Accompagnement – parcours client



Phase d'accompagnement



Réseau des référents de transition



**SUSTAINABLE
HANDWERK**
BY CHAMBRE DES METIERS

M CHAMBRE
DES MÉTIERS
LUXEMBOURG

CHAMBRE
OF COMMERCE
LUXEMBOURG
POWERING BUSINESS

HOUSE OF
SUSTAINABILITY
powered by the Luxembourg Chamber of Commerce

LUXINNOVATION
#MakingInnovationHappen

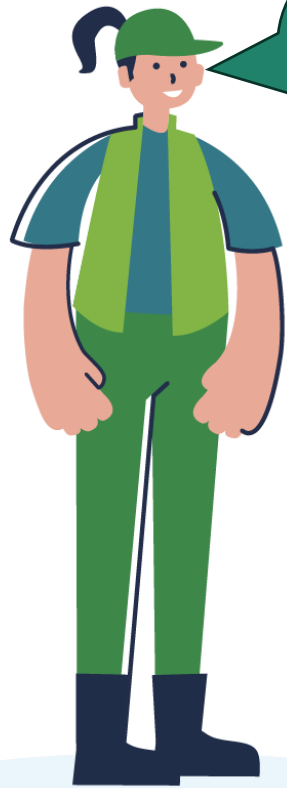
LUXINNOVATION
#MakingInnovationHappen

**CHAMBRE
DES MÉTIERS
LUXEMBOURG** HOUSE OF
SUSTAINABILITY
powered by the Luxembourg Chamber of Commerce

**NATIONAL
BUSINESS
RELATIONSHIP**

**klima
agence**

Résultat



J'ai pu maîtriser mes coûts énergétiques grâce au KPB

1

Contact
Réfèrent de transition

2

Gain court terme

3

Gain long terme

HOUSE OF
SUSTAINABILITY
powered by the Luxembourg Chamber of Commerce



**SUSTAINABLE
HANDWERK**
 BY CHAMBRE DES METIERS



LUXINNOVATION
#MakingInnovationHappen



**CHAMBRE
DES MÉTIERS**
 LUXEMBOURG



**NATIONAL
BUSINESS
RELATIONSHIP**

- **Accompagnement personnalisé**
- **Suivi de mes consommations**
- **Accès aides facilité**
- **Économies énergie et réduction des coûts opérationnels**
- **Support définition stratégie**
- **Suivi impact des investissements / mesures**
- **Résilience ++**
- **Compétitivité ++**



Table Ronde : **Référents de transition**

Samuel Gillessen
Klima-Agence



Ralf Cavelius
Sustainable Handwerk



Überblick von Maßnahmen zur Dekarbonisierung

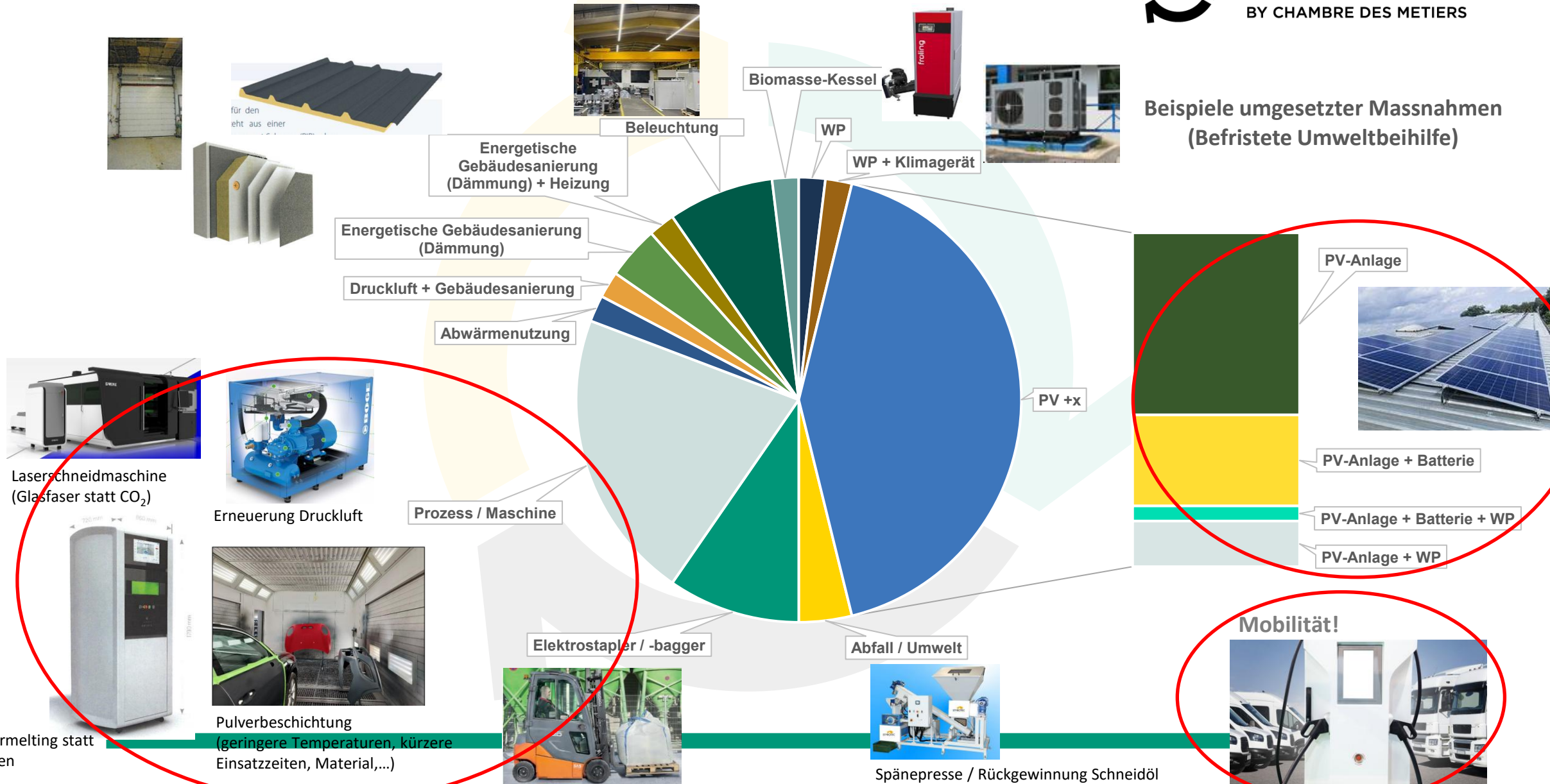




Table Ronde : **Référents de transition**

Samuel Gillessen
Klima-Agence



Ralf Cavelius
Sustainable Handwerk





KlimaPakt **FIR BETRIBER**

Mir engagéieren eis fir d'Klima an d'Energietransitioun



LE GOUVERNEMENT
DU GRAND-DUCHÉ DE LUXEMBOURG



klimapaktfirbetriber.lu

